

トモエグループ人と
サポーターの皆様を結ぶ広報誌

第59号
2024年9月号



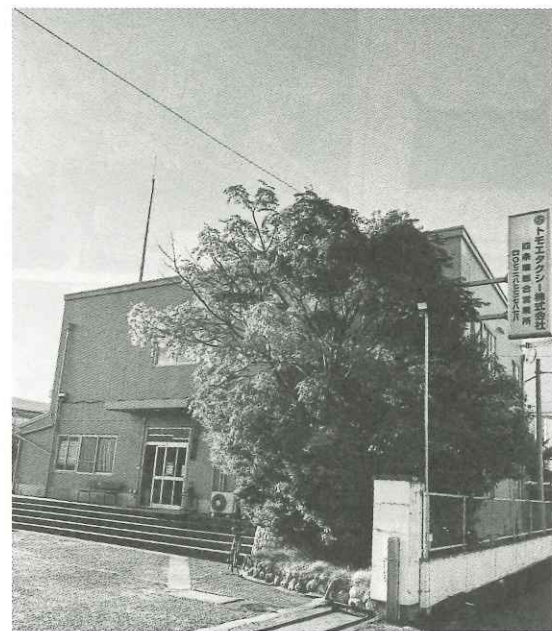
発行所
トモエタクシー株式会社
守口本社
〒570-0043
守口市南寺方東通5丁目26番16号
TEL06-6996-2061(代)

トモエタクシー 四条畷総合営業所の 地域密着型の取り組みについて

四条畷総合営業所 営業部 西川 美希・亀岡由紀美

四条畷総合営業所では、主に三つの柱を基本とし、お客様の満足度向上に努め、日々業務を行っております。

いまやタクシーが必要な時に大変便利になったタクシーアプリでの配車は勿論のこと、四条畷総合営業所では、以前からお客様にご利用いただいております無線配車を行っている事が一つ目の特徴となります。お客様よりフリーダイヤルでお電話をいただき、お車をご用意させていただきシンプルで分かりやすいシステムです。フリーダイヤルですので、通話料金を気にせず、配車依頼だけではなく、お気軽にお車に関するお問い合わせについてもご利用いただけます。地域密着型の無線配車は、身近で便利で親近感を感じられる良さがございます。高齢等の理由により、一人での外出に不安や抵抗を感じているお客様に関しましては、四條畷市と提携しております『おでかけサポートタクシー』もご利用いただけます。詳細につきましては、四條畷市役所の方までお問い合わせいただけますよう、よろしくお願いいたします。



過去三年間におきましては、『四條畷市みんなで頑張ろう商品券』の加盟店としても参加させていただいており、トモエタクシーを身近に感じ、少しでも多くのお客様に知っていただければと思っております。

四条畷総合営業所より直接タクシーにご乗車希望のお客様には、四条畷総合営業所にて、配車対応をさせていただくこともできますので、ご入用の際は是非お立ち寄り下さい。

二つ目に、車両の清掃や乗務員の身だしなみの管理を日々行い、お客様の信頼に繋げる活動の推進です。お客様が快適に過ごしていただける車内環境の保持、乗務員の身だしなみにおきましても、常に清潔感を心がけております。

また、定期的に近隣の駅周辺（タクシーロータリー等）の清掃ボランティア活動も乗務員とともに行ってまいります。タクシーの待機場所として駅周辺というのは、見慣れた光景となっておりますが、日々地域の皆様のご理解と見守りに支えられておりますことに感謝の気持ちを込めて、今後も継続に努めてまいります。

三つ目は、お客様に安心してご利用いただける安心安全の確固たる推進です。社内規律・道路交通法の遵守・お客様への接客用語の日々の復唱・マナー等、プロドライバーとしての意識の向上に努めてまいります。お客様第一・安全第一で皆様に愛されるトモエタクシーを目指し、地域密着型ならではの良さを活かしてまいりたいと思っております。

トモエタクシー四条畷総合営業所は、常に前に進み、走っております。

最近の賃貸マンション事情

年々、日本国内の夏の暑さが増し、室内にいても熱中症のリスクが高まっています。これまでの日本国内で建てられた家屋は木造が多く風通しを考慮した設計がされていましたが、現代の建物では冷房が不可欠です。7月・8月には、外出を最小限にするよう呼びかけられることが増えています。そこで今回は、当社が管理する賃貸マンションの最近の事情をご紹介します。

1. 強烈な暑さへの対策

分譲のマンションであれば所有者が自ら暑さへの対策を講じることができず、賃貸マンションでは、個別対応が難しく、当社も頭を悩ませております。ベランダ窓枠への後付けシャッターや二重サッシ等の設置を検討しましたが、高額の費用と入居者全員の同意を得るのが難しい課題となっております。

2. 高齢者の入居対応

最近では、高齢者の単身入居が増加しており、ご家族から「連絡が取れないので、安否確認のため部屋のカギを開けて欲しい」などの安否確認の依頼が増えています。この場合、当社担当者、依頼者、警察官が立ち会い安否確認を行っています。今後、このような事案が増加することも予想されるため、身守りサービスへの加入をしていただくことも検討しています。

3. 外国人入居者への対応

最近では、当社管理物件に外国人入居者も増えていますが、言語の壁が問題です。片言の日本語を話されており、こちらがお伝えする内容を理解されていると思っても、完全には理解してもらえないケースがあり、日本語と英語の二種類の案内文を配布し、理解を促すよう努めています。また、日本と外国の文化の違いから生じる問題もあります。部屋の中を土足のまま歩いたり、週末にパーティー等を行い騒いで近隣から苦情等があります。日本のルールやマナーを理解いただくために、頻りに連絡を取って対処しています。

4. 入居前の改装工事費の上昇

最近のインフレや建築資材の価格上昇により、入居前の改装工事費が以前よりかなり増加しています。そのため、新規入居者募集の際には家賃を上げることが避けられない状況です。

今後、高齢者や外国人の入居者がますます増加することが予想されます。当社としては、これらのニーズに対応し、より快適で安心して暮らせる環境を提供するために、設備やサービスの充実に努めてまいります。引き続き、入居率の向上を目指し、入居者様に満足いただける住まい作りに取り組みまいります。

(株)三善建設 課長 森田 哲生

第2回 令和6年能登半島地震災害義援金募金

令和6年1月1日に石川県能登地方でマグニチュード7.6（最大震度7）の大地震が発生し、甚大な被害が生じました。この災害で被災された方々を支援するため、第2回義援金をトモエグループ内で募り、また募金額と同額を会社からの寄付として合わせて「日本赤十字社」へ送金致しました。

尚、各事業所の義援金総額は以下の通りとなりました。第1回義援金募金に引き続きご協力頂いた皆様、ありがとうございました。

事業所名	義援金額	事業所名	義援金額
トモエタクシー 四条畷総合営業所	1,100円	忍ヶ丘ゴルフセンター	1,832円
トモエタクシー 守口本社営業所	1,622円	三善建設	2,471円
トモエ交通 守口営業所	1,722円	新日産レンタリース グランクリュ大阪北浜	2,000円
トモエ興産 管理部	1,111円	新日産整備	1,510円
トモエ興産 こぐま保育園	612円	ガナップ	1,330円
募金合計	15,310円	寄付金額	15,310円
トモエグループ義援金総額		30,620円	

第21回理翁祭の開催

トモエグループ 管理本部 経理課
相野谷 佳子

さくらが散り始め、若草の緑が眩しい2024年4月22日、創業者である故・西井理一初代会長のご遺徳を偲び、ご冥福とトモエグループの更なる発展を祈念する『理翁祭』を執り行いました。

故・理一会長のトモエタクシー創業以来の軌跡をスライドショーで振り返りながら、参加いただいた皆様に献花を行って頂きました。

や「岡村商店」のキムチが特に好評でした。また、不動産事業部と管理部の女性職員が皆様に食べやすいようにと、おにぎりを握ってくださいました。私は、普段目にするでもない高級な牛肉を食べ、炭と網で焼いた美味いおにぎりを食べるのが出来て、頬が落ちそうになりました。

さらには今回は、本社トモエタクシーの梶山乗務員が焼きそば係を担当してくださいました。若いころの夢はお店を持つことだったそうで、その鍛え抜かれた腕を活かして、一押しかつこ

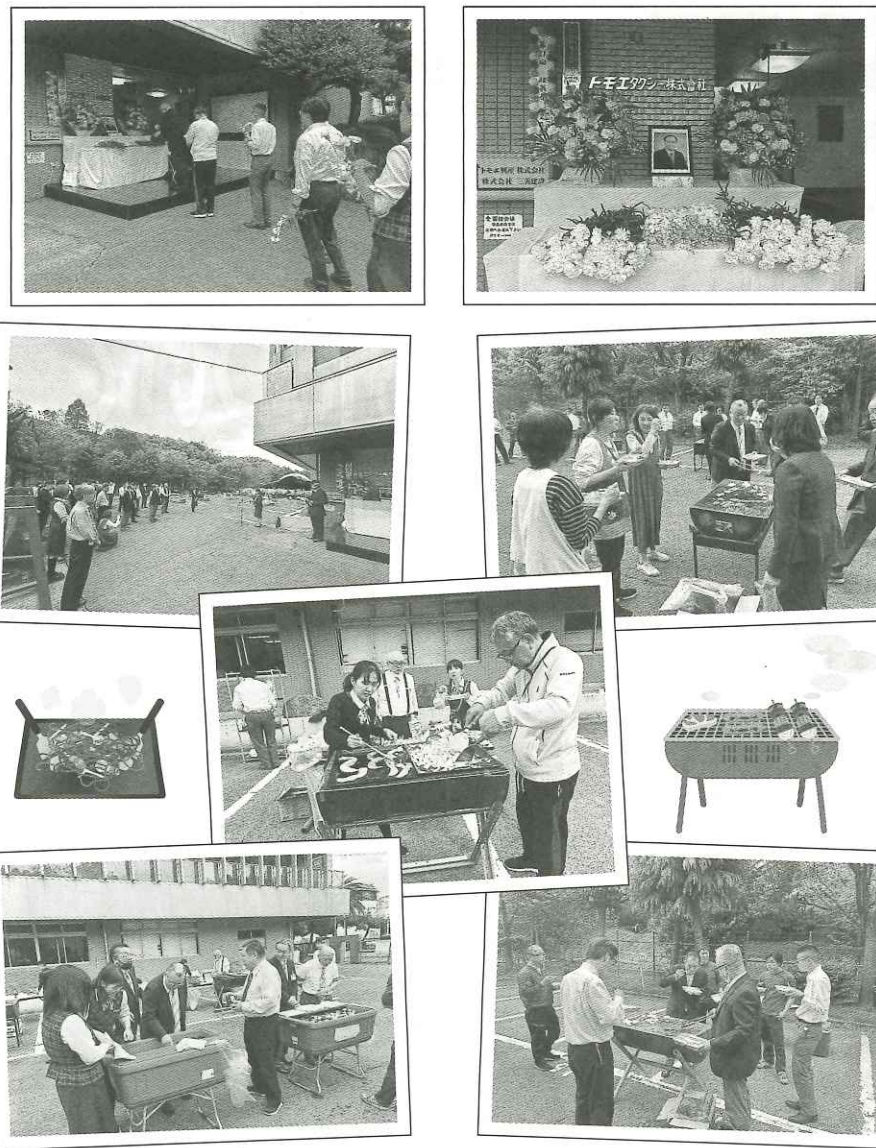
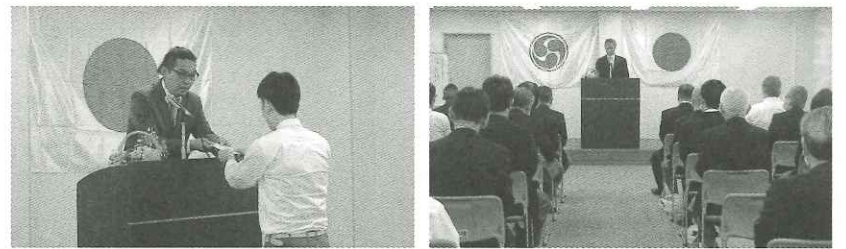
だわりの竹輸入りやきそばを作っていただきました。大変人気で、梶山乗務員はお肉に目もくれず、最初から最後まで熱い鉄板相手にコテを握りしめ、焼きそば作りに全集中しておられ、「自分が作ったもので人を笑顔にしたい」という思いを伺い、とても熱く素敵な人だなと感じ銘を受けました。社長をはじめ、普段顔を合わせることの少ない乗務員さんや他の事業部の方々と、会話や作業を通じ親睦を深める事が出来るとも良い機会となりました。

当日のセッティング、買い出し、終了後の後片付け等、グループ会社の皆様には多大なご協力を頂きましたこと改めてお礼申し上げます。業務の都合により、全員参加とはいきませんが、来年も皆様奮ってご参加下さい。また、今後ともご協力の程宜しくお願い致します。

- 【永年勤続表彰】
 - ▲10年表彰
 - 株式会社ガナツ 池田 茂樹
 - ▲15年表彰
 - トモエタクシー株式会社 城石 隆志
- 【互助会無事故表彰】
 - トモエタクシー四ヶ所総合営業所 畑山 茂 他4名の方々
 - トモエタクシー守口本社営業所 下村 朝陽 他14名の方々
 - トモエ交通守口営業所 玉井 佑希 他16名の方々
 - 合計37名
- 【互助会旅行招待賞】
 - (直近3年間出勤率100%の人)
 - 正会員 5名
 - パート会員 2名
 - 合計7名

2024年度上半期
(2024年5月13日開催)

各賞を受賞された方々は、おめでとうございます。尚、次回の表彰式は、2024年11月頃の予定になっております。



コインランドリートモエ門真店

株式会社ガナツ 課員 近藤 英隆

2022年7月16日のオープンから丸2年が経ちましたが、多くの方に知って頂けるよう、6月15日から6月30日の期間でキャンペーンを実施しました。近隣にお住まいの方には事前にチラシを配布していたこともあり、沢山の皆様にご利用頂きましたこと、ありがとうございます。(当ランドリーのLINE公式アカウントの方も開設しました。お得な情報・キャンペーンの告知を発信してまいりますので、よろしければ皆様もご登録をお願いします。)また、タクシー事業部にもご協力いただき、SNSのQRコードを載せた広告ステッカーをタクシーに貼って頂いておりますので、ご乗車の際には宜しくお願致します。さらに、ランドリー前にパネルスタンドも設置致しました。より多くのお客様に来て頂きたく思っておりますので、ご要望等ございましたらガナツ近藤までご一報ください。

従業員の皆様、ご友人・お知り合いに、ぜひコインランドリートモエをお勧めの上、ご利用よろしくお願致します。



コインランドリートモエ
LINE公式アカウント
QRコード



永年勤続表彰及び無事故表彰の授与式開催報告

建設工事業・防音工事
(商業施設、一般家庭)

八十八建設株式会社

〒536-0001 大阪府城東区古市3丁目6-29
FAXTEL (06) 6224-3459
(06) 6224-3458

シートカバリース

株式会社リード
大阪営業所

〒541-0044 大阪府中央区伏見町4丁目4番9号
FAXTEL 06-781-5807
06-781-5807

すべての自動販売機のことなら

コカ・コーラボトラーズ
ジャパン株式会社

〒571-0039 大阪府門真市速見町1-7
TEL 0120-060-509
http://www.cbj.co.jp

自動販売機総合オペレーター

ネオス株式会社

〒566-0052 大阪府摂津市鳥飼本町三二一五
FAXTEL (072) 654-1806
(072) 654-1806

損保ジャパン株式会社
京阪支社

〒570-0083 守口市京阪本通1-21-3
TEL 06-6993-1261

古澤工業株式会社

〒530-0043 大阪府北区天満二丁目1-1
TEL 06-6352-4561

矢崎総業(株)特約販売
サービス指定店

矢崎総業(株)特約販売
サービス指定店